

## SAMONIVELAČNÍ ŘEŠENÍ

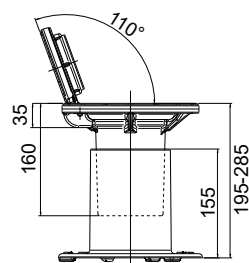
D400



### KVP01

Poklop pro přípojkový ventil, vhodný pro přípojkové teleskopické soupravy.

Materiál:	Litina, PUR
Hmotnost:	8 kg



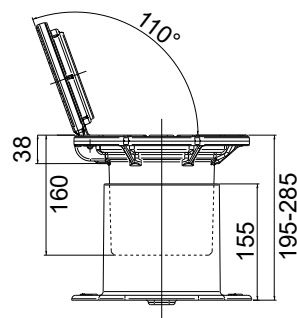
D400



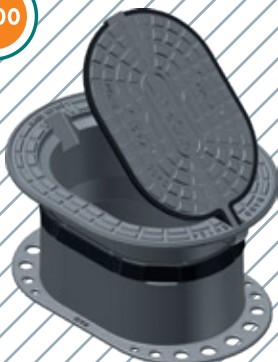
### KVS02

Poklop pro šoupátkový ventil, vhodný pro teleskopické soupravy i pevné soupravy JMA Hodonín.

Materiál:	Litina, PUR
Hmotnost:	11,5 kg



D400

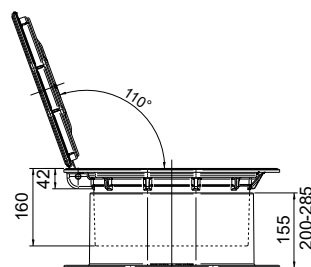


### KVH01

Poklop pro hydrant.

Rám poklopu lze upravit tak, aby bylo možné sestavit s poklopem KVS pro soupravu s předsazeným šoupětem.

Materiál:	Litina, PUR
Hmotnost:	24 kg



## FIXNÍ ŘEŠENÍ

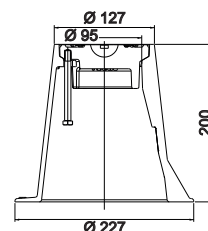
D400



### KVPH1VKA

Poklop pevný pro přípojkový ventil.

Materiál:	Litina
Hmotnost:	8 kg



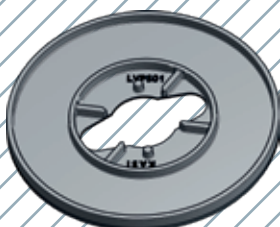
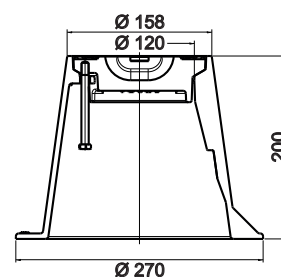
D400



### KVSH1VKA

Poklop pevný pro šoupátkový ventil.

Materiál:	Litina
Hmotnost:	11 kg



### LVPS01

Podkladní deska pro poklopy KVPH1VKA a KVSH1VKA.

Materiál:	PE-HD, skelné vlákno
Hmotnost:	0,3 kg

